

## THISION L PLUS

- Ipari méretű falikazán
- 60 és 200 kW közötti egységteljesítményű kazáncsalád
- Kaszkád megoldások, akár 8 kazánnal
- Kaszkád megoldások akár 1.600 kW-ig
- Beépített keringető szivattyú és kaszkádvezérlés
- Külső vezérelhetőség (tartozék) Ki/Be, eBUS vagy 0-10 V útján

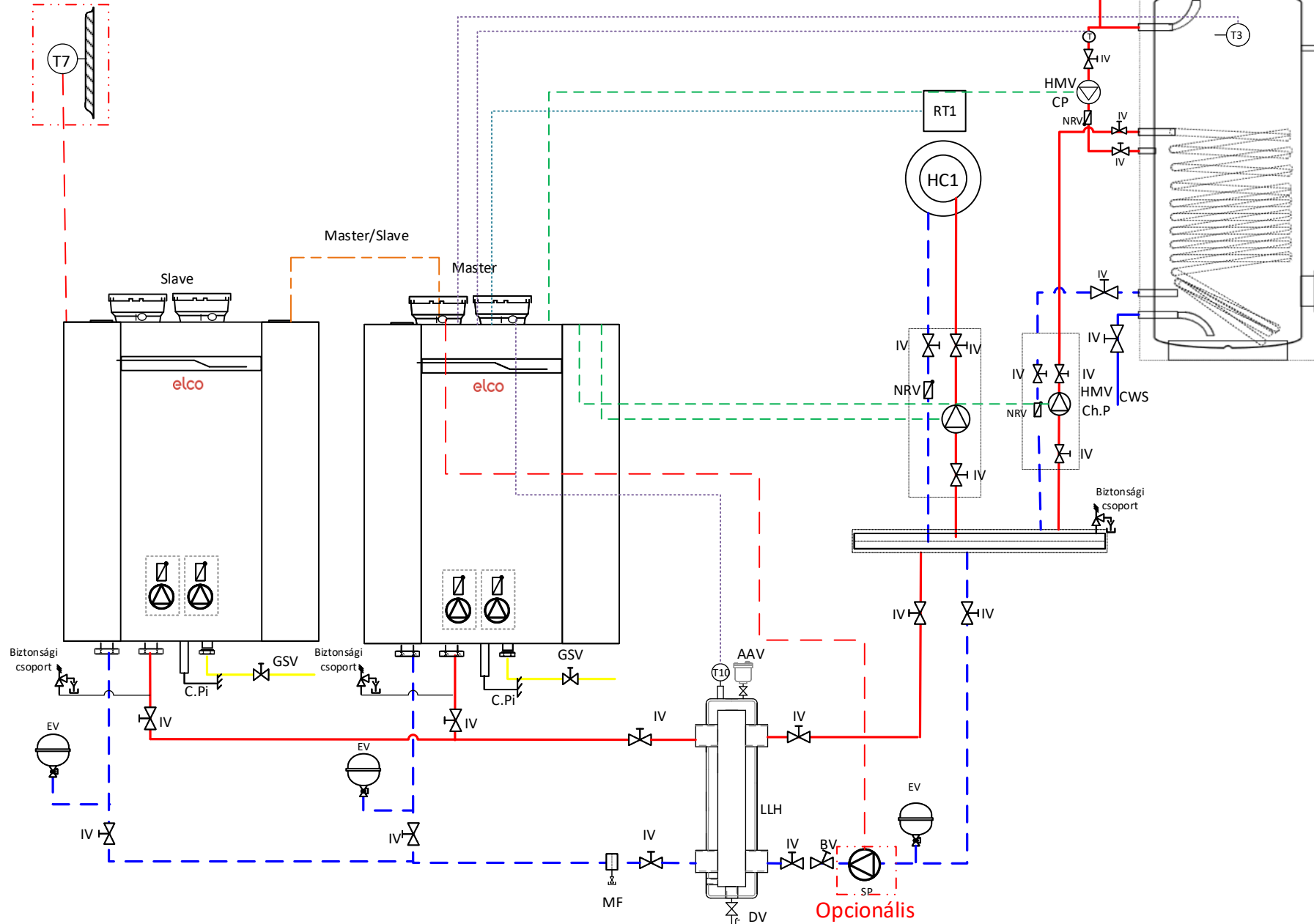
## THISION L PLUS kaszkád rendszer vázlat egy direkt és egy HMV készítési fűtőkörrel

A THISION L PLUS kondenzációs gázkazán időjárásfüggő fűtési előremenő szabályozás elvén működik.

Leválasztó lemezes hőcserélővel vagy alacsony veszteségű hidraulikus váltóval hidraulikailag elkülöníthetjük a primer és a szekunder kört egymástól.

# Hidraulikus vázlat

Opcionális



## Jelmagyarázat:

- Gáz
- Visszatérő
- Előremenő
- Érzékelő kábel
- Busz csatlakozó kábel
- Szivattyú kábel
- Opcionális termék kábele
- Keverőszelep kábel

- AAV Automatikusan légtelenítő
- BV Térfogató szabályozó szelep
- CP HMV recirkulációs szivattyú
- Ch.P HMV töltő szivattyú
- CWS Hidegvíz betáp
- GSV Gázlezáró szelep
- HC Fűtőkör
- DV Leeresztő szelep
- IV Elzáró szelep
- C.Pi Kondenzátum elvezetés
- LLH Alacsony veszteségű hidraulikus váltó
- MF Mágneses iszapleválasztó
- SP Rendszer szivattyú
- RT1 Szobatermosztát (Ki/Be)
- T HC hőmérséklet érzékelő
- T10 Közös érzékelő
- T7 Külső hőm. érzékelő
- T3 HMV hőmérséklet érzékelő

Változat: 01 - 07.2020

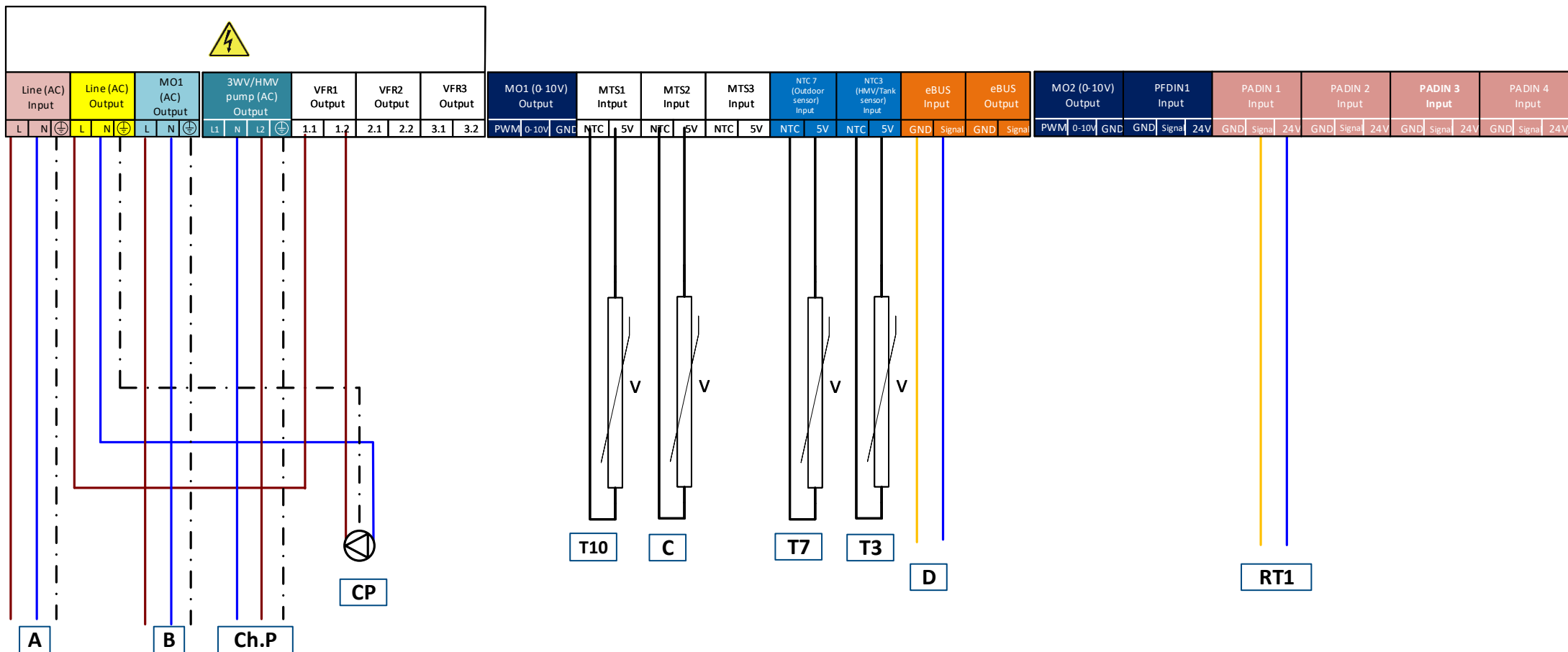
**Elco\_Th\_ALL\_HU\_76: Elco Thision L Plus + 1 Direkt fűtőkör +1 HMV készitési fűtőkör +Alacsony veszteségű hidraulikus váltó + Kaszkád rendszer**

Oldal: 2 az 5-ből

Ez a vázlat az általános útmutatás céljára szolgál, és nem tekinthető tervrajznak.



# Elektromos kapcsolatok Vezér



## Jelmagyarázat:

**A** : Villamos betáp (230V @50Hz)

**B** : Rendszer szivattyú (230V, 1A max)

**Ch.P** : HMV-töltő szivattyú( 230/120 VAC, 1A max)

**CP**: HMV- Keringető szivattyú ( 230 VAC, 2A max)

**C**: Cirkulációs ági HMV hőmérséklet érzékelő

**T10**: Közös előremenő hőmérséklet érzékelő(10K)

**T3**: HMV hőmérséklet érzékelő

**D**: Kaszkád csatlakozás a követő kazán szabályozójához

**RT1**: Szobatermosztá (Ki/Be )

**T7** : Külsőhőmérséklet-érzékelő (optional)(1K)

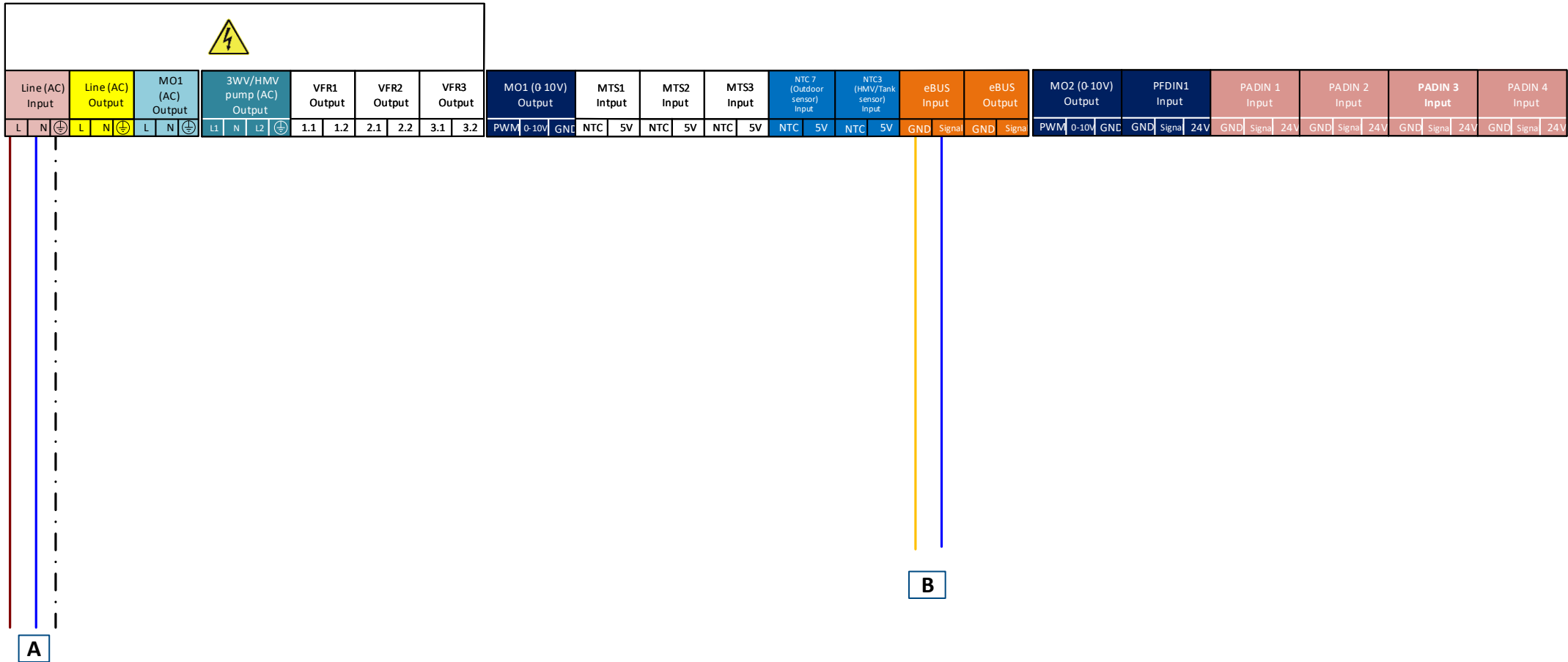
Változat: 01 - 07.2020

Oldal: 3 az 5-ből

**Elco\_Th\_ALL\_HU\_76: Elco Thision L Plus + 1 Direkt fűtőkör +1 HMV készítemi fűtőkör +Alacsony veszteségű hidraulikus váltó + Kaszkád rendszer**

*Ez a vázlat az általános útmutatás céljára szolgál, és nem tekinthető tervrajznak.*

# Elektromos kapcsolatok Követő



## Jelmagyarázat:

**A** : Villamos betáp (230V @50Hz)

**B** : Kaszkád csatlakozás a vezér kazán szabályozójához

Változat: 01 - 07.2020

Oldal: 4 az 5-ből

**Elco\_Th\_ALL\_HU\_76: Elco Thision L Plus + 1 Direkt fűtőkör +1 HMV készítemi fűtőkör +Alacsony veszteségű hidraulikus váltó + Kaszkád rendszer**

*Ez a vázlat az általános útmutatás céljára szolgál, és nem tekinthető tervrajznak.*

# Paraméterlista

HU	Menü (HU)	Parameter	Leírás (HU)	Konfiguráció függő (HU)	Tartomány (HU)	Gyári beállítás (HU)
Vezérkazán paraméter	Kazán konfiguráció	0.2.0	Nem meghatározott Egy kazán Vezérkazán + kaskád Követő kazán 1 Követő kazán 2 Követő kazán 3 Követő kazán 4 Követő kazán 5 Követő kazán 6 Követő kazán 7	Vezérkazán + kaskád	0-10	0
	MTS1 bemenet	24.6.0	Közös előremenő hőm.érz. (T10)	1	0-8	1
	PADIN1 bemenet	24.6.4	Helyiség termosztát 1. fűtőkör	1	0-9	0
	PADIN2 bemenet	24.6.5	Helyiség termosztát 2. fűtőkör	2	0-9	0
	MO1	24.7.0	Rendszerszivattyú	1	0-9	0
	Hőfokszabályzás	25.1.0	0 = Ki, 1 = BE	Felhasználótól függ	0-1	0
Követő kazán paraméter	Kazán konfiguráció	0.2.0	Követő kazán 1 Követő kazán 2 Követő kazán 3 Követő kazán 4 Követő kazán 5 Követő kazán 6 Követő kazán 7	1. követő kazán	0-7	Nem meghat.
1. fűtőkör paraméterek	Nappali hőmérséklet	4.0.0	Helyiség nappali hőmérséklete	Felhasználótól függ	10- 30 °C	21
	Éjszakai hőmérséklet	4.0.1	Helyiség éjszakai hőmérséklete	Felhasználótól függ	10- 30 °C	16
	1. fűtőkör hőm. beállítás	4.0.2	1. fűtőkör hőmérséklet alapértékek	Felhasználótól függ	40- 90°C között 20- 45°C között	85 20
	Fűtőkör hőmérséklettartománya	4. 2. 0	0 = Alacsony hőmérséklet (LT) 1 = Magas hőmérséklet (HT)	1	0 - 1	1
	Hőfokszabályzás	4. 2. 1	0 = Állandó előremenő hőm. 1 = Ki/be (On/Off) hőfokszabályzás 2 = Csak helyiség hőm.érz. 3 = Csak külső hőm.érz. 4 = Helyiség+Külső hőm.érz.	3	0 - 4	0
	Jeleggörbe meredekség	4.2.2		Felhasználótól függ	LT: 0.2 - 1.0-tól HT: 1.0 - 3.5-től	0.6LT 1.3HT
	Max hőm.	4. 2. 5	Fűtőkör maximális vízhőmérséklete	Felhasználótól függ	LT: 20-45°C között HT: 20-90°C között	45°C 85°C
	Min hőm.	4. 2. 6	Fűtőkör minimális vízhőmérséklete	Felhasználótól függ	LT: 20-45°C között HT: 40-90°C között	25°C 40°C
	Éjszakai gyors kikapcsolás	4.2.8	0 = Ki, 1 = BE	Felhasználótól függ	0 - 1	0
HMV paraméterek	HMV kényelmi funkció	25.2.1	0= Kikapcsol 1 = Időalapú 2= Folyamatos	Felhasználótól függ	0-2	2
	HMV készítés módja	25.2.2	0= nincs HMV készítés 1= Tároló hőm. érzékelő alapján 2= Tároló termosztát alapján	1	0-2	0
	HMV tároló felfűtés módja	25.2.4	Párhuzamos töltés Gyors direkt feltöltés Legionella elleni védelem	Felhasználótól függ	0-2	0
	Kazán HMV recirkulációs szivattyú indítása	25.2.5	Folyamatos működés Időprogram szerint Speciális időprogram szerint	Felhasználótól függ	0-2	0
	HMV tároló felfűtési prioritása	25.2.6	Feltétlen Váltott Nincs	Felhasználótól függ	0-2	0
	VFR1 kimenet	24.7.1	HMV recirkulációs szivattyú	4	0-11	0
	MTS2 bemenet	24.6.1	HMV recirkulációs hőm. érzékelő	4	0-8	0
	Egyéb	25.2.7	HMV hőm. alapérték	Felhasználótól függ	50-85°C	70°C

Változat: 01 -07.2020

Oldal: 5 az 5-ből

**Elco\_Th\_ALL\_HU\_76: Elco Thision L Plus + 1 Direkt fűtőkör +1 HMV készítési fűtőkör +Alacsony veszteségű hidraulikus váltó + Kaskád rendszer**

*Ez a vázlat az általános útmutatás céljára szolgál, és nem tekinthető tervrajznak.*

